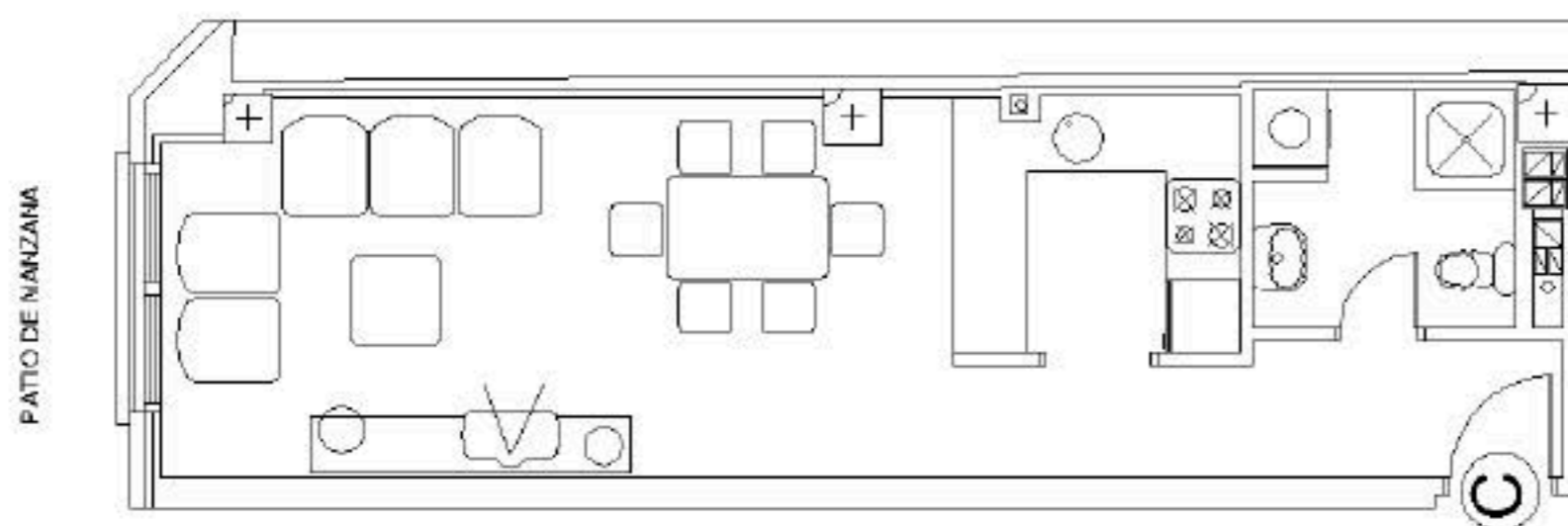


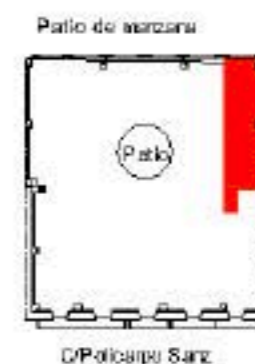
## ESTUDIO "C" PLANTA 1ª-2ª



## Mobiliario incluido

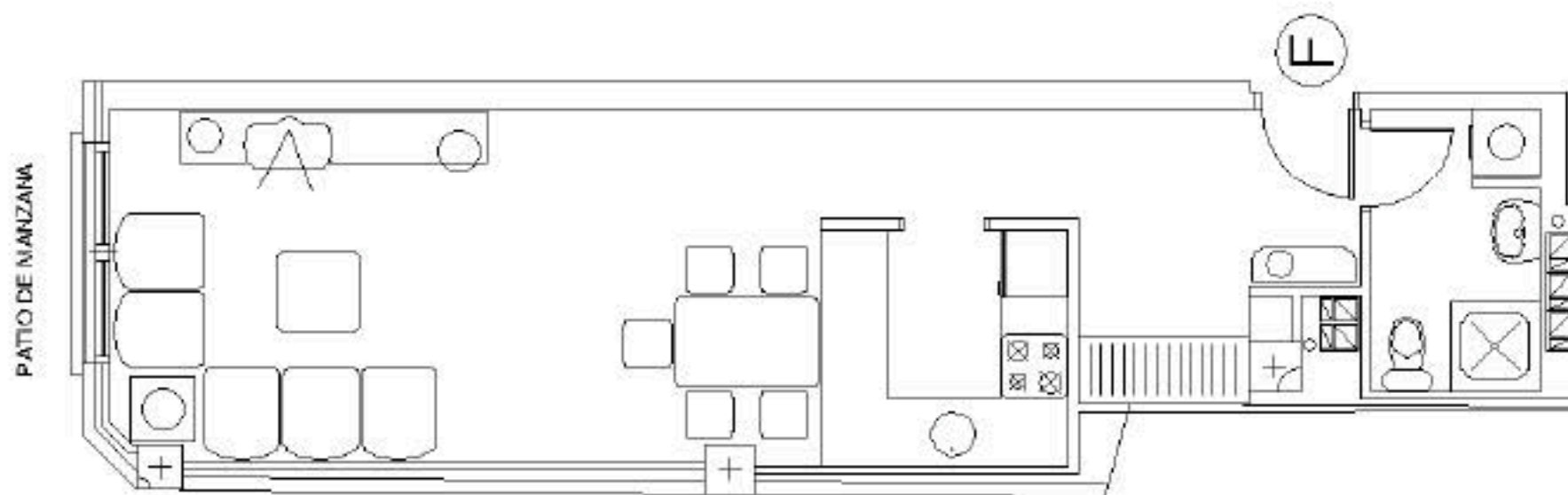
Superficie Aprox: 43'10 M2 Const. (con p/p z.c.) - 32'96 m2 Util

SITUACION EN PLANTA



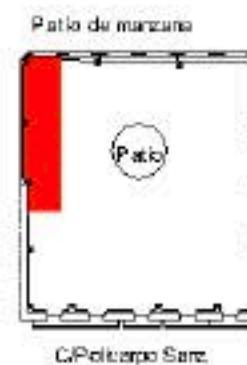
## ESTUDIO "F" PLANTA 1ª-2ª

# Mobiliario incluido

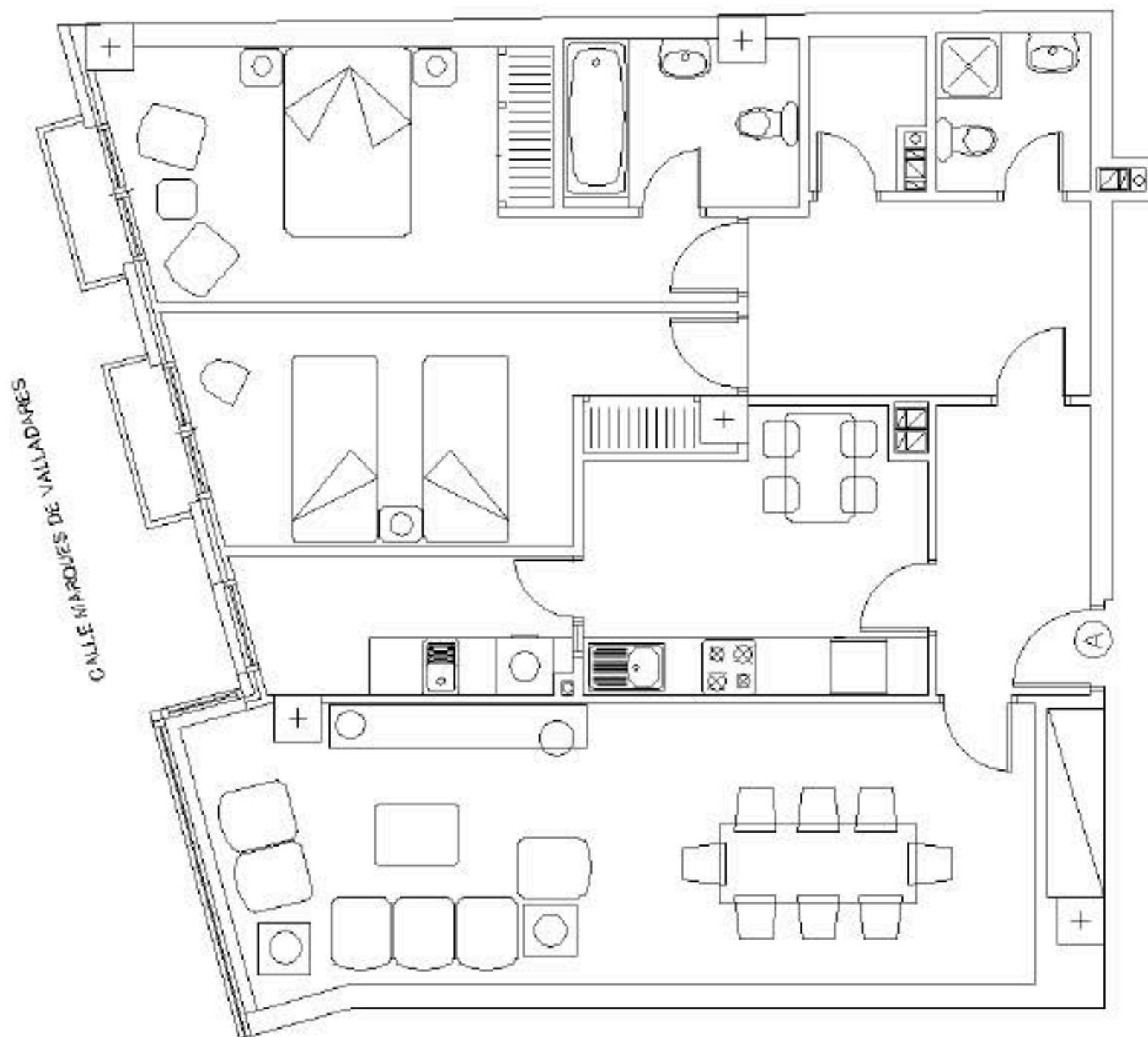


**Superficie Aprox: 47'45 M2 Const. (con p/p z.c.) - 36'28 m2 Util**

SITUACION EN PLANTA

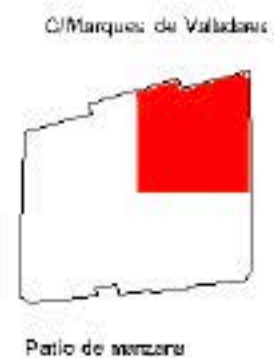


## VIVIENDA "A" PLANTA 1ª

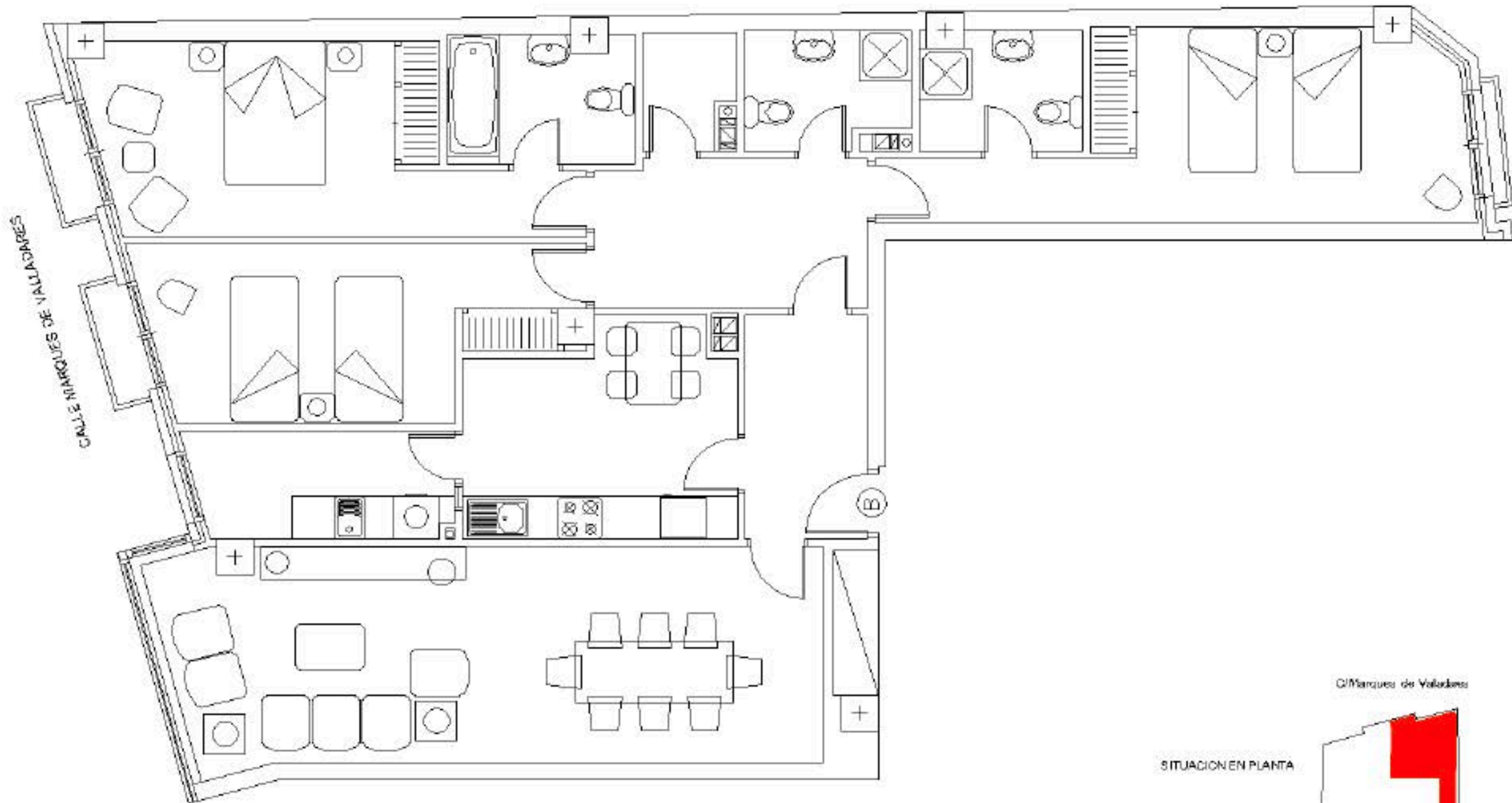


**Superficie Aprox: 123'32 M2 Const. (con p/p z.c.) - 92'76 m2 Util**

SITUACION EN PLANTA



## VIVIENDA "B" PLANTA 2º-3º-4º



**Superficie Aprox: 148'41 M2 Const. (con p/p z.c.) - 111'64 m2 Util**

SITUACION EN PLANTA

